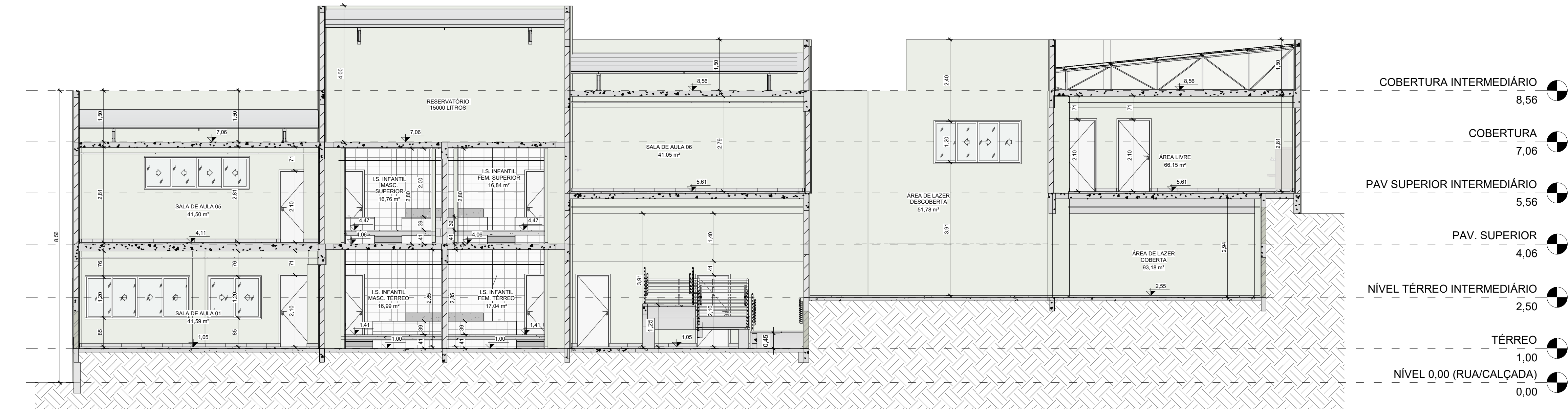


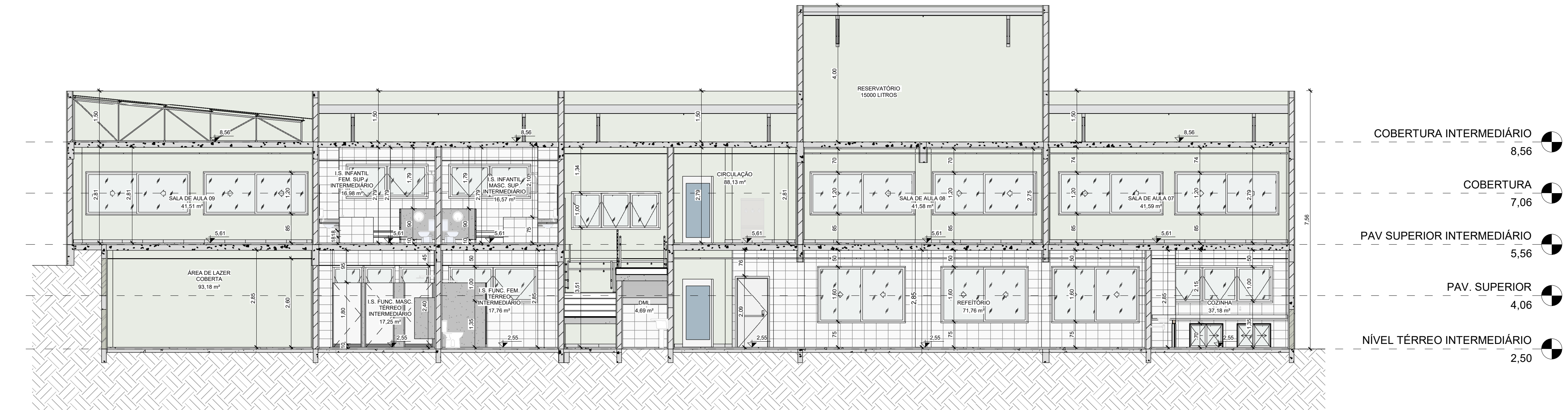
PROJETO ARQUITETÔNICO - CONSTRUÇÃO DA ESCOLA ALEGRIinho

ESCALA INDICADA



1 CORTE EE

1 : 75



2 CORTE FF

1 : 75

NOTAS:

- MEDIDAS E NÍVEIS EM METROS;
- VERIFICAR DETALHES CONSTRUTIVOS PERTINENTES NO MEMORIAL DESCRITIVO;
- A REGULARIZAÇÃO DO PISO DO CORREDOR PRINCIPAL DA ESCOLA DEVERÁ SER REALIZADO CONFORME OS NÍVEIS IN LOCO;
- RAMPAS DEVERÃO SER EXECUTADAS CONFORME OS NÍVEIS DO PISO E DE ACORDO COM A NBR 9050;
- AS ALTERAÇÕES NESTE PROJETO SOMENTE COM AUTORIZAÇÃO EXPRESSA DA FISCALIZAÇÃO E DA EMPRESA PROJETISTA;

REFERÊNCIAS:

- PLANILHA DE QUANTITATIVOS;
- MEMORIAL DESCRITIVO E ESPECIFICAÇÕES TÉCNICAS.

REV. 01	30/10/24	REVISÃO DO PROJETO COMPLETO			DAC
REV. 00	02/02/24	EMIÇÃO INICIAL			DAC
REVISÃO:	DATA :	DESCRIÇÃO:			RESP.
<div><div></div><div><div>Prefeitura Municipal</div><div>de Pouso Alegre</div></div></div>					
PROJETO			COORDENAÇÃO DE PROJETOS		
<div><div></div><div><div>Rua Cel. Joaquim Francisco, 341, Bairro Varginha</div><div>CEP: 37501-052 - Itajubá / MG</div><div>Tel: (35) 2143-9087</div><div>www.dacengenharia.com.br</div></div></div>			ALOISIO CAETANO FERREIRA CREA: MG-97.132/D		
			RESPONSÁVEL TÉCNICO		
			RAFAEL BARBOSA CARREIRA CAU: 00A155411-5		
EMPREENDIMENTO					
CONSTRUÇÃO DA ESCOLA ALEGRINHO					
ENDEREÇO				DISCIPLINA	
RUA LOURDES SOUZA SANTOS, COLINA VERDE				ARQUITETÔNICO	
POUSO ALEGRE - MG				FASE DO PROJETO	
ASSUNTO				EXECUTIVO	
CORTE EE E CORTE FF				FOLHA Nº	
				06/09	
DATA INICIAL	ESCALA	REVISÃO			
02/02/2024	INDICADA	REV.01	DAC-PMPA-ALEG-PE-ARQ-R01.RVT		